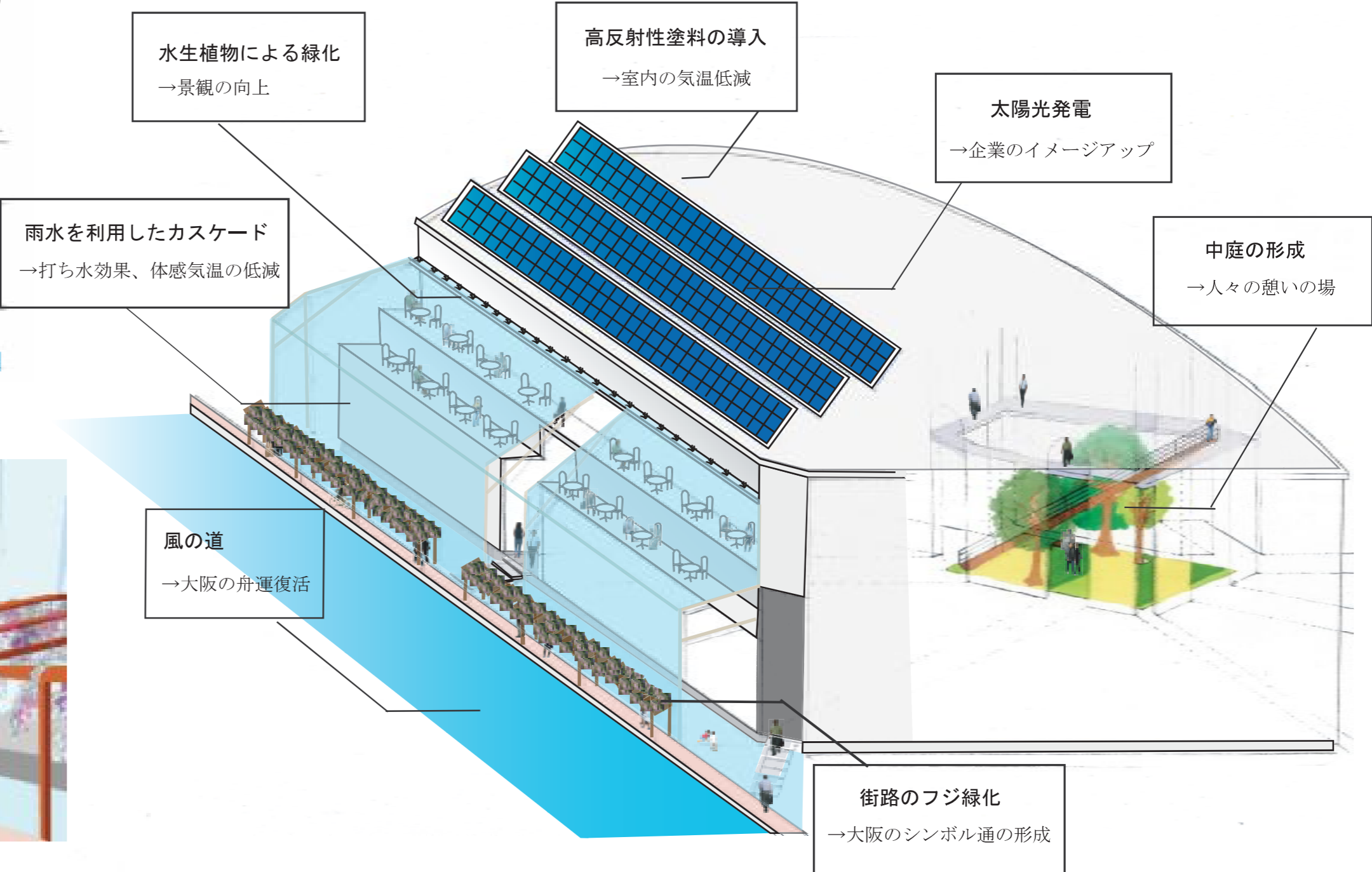
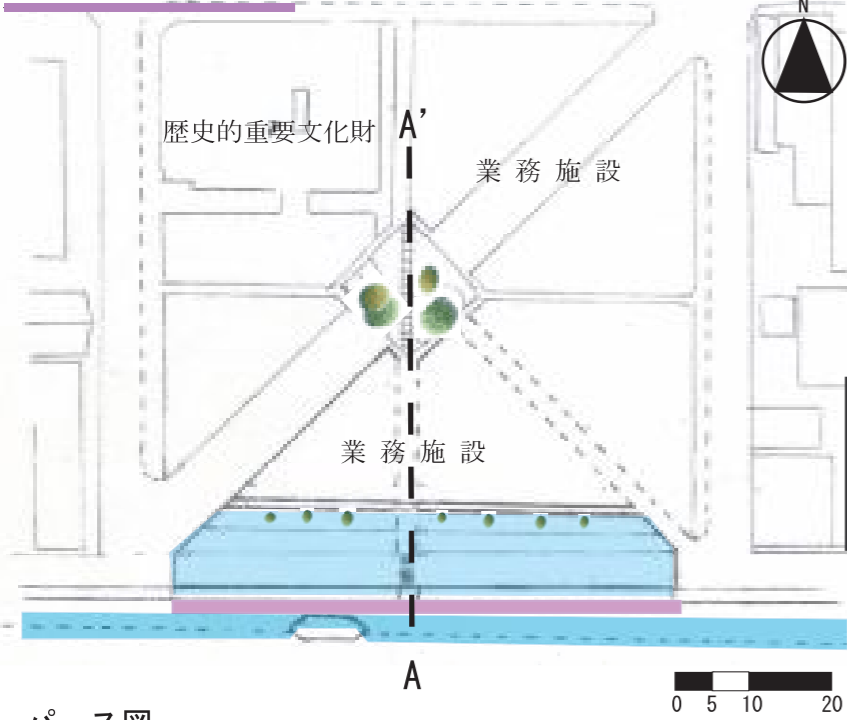


平面図 1:1,000

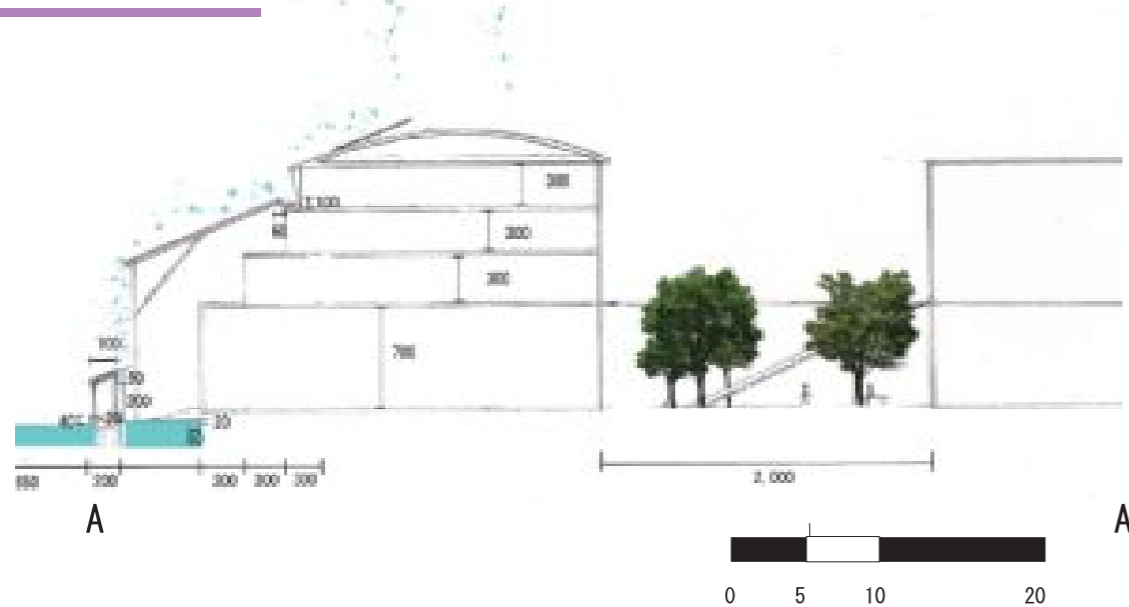
モデル図



パース図



断面図 1:500



Future

今後、固有の街並みを保存しながら、更新できる街区に本構想を導入していき、更新された街区は、街並み保存地区と水辺の間のバッファゾーンとして機能していく

さらに、現在の南北軸に加えて、東西軸が賑わうことにより、大阪が活性化される

